



Check uw zorg- verzekering

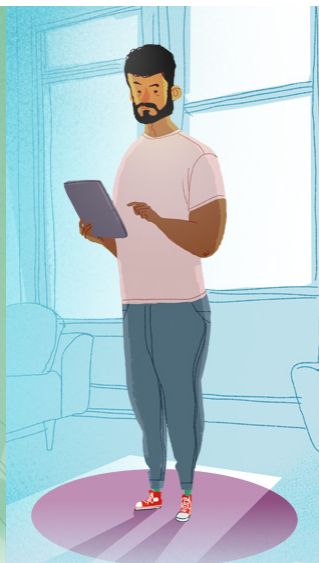
Kijk goed of uw verzekering nog aansluit bij uw wensen. Let hierbij niet alleen op de prijs, maar ook op andere zaken. Bijvoorbeeld of declaraties snel worden betaald. Maar ook of uw zorgverzekeraar contracten heeft met de zorgverleners die u wenst. Kijk vooral eens op vergelijkingssites voor een helder antwoord op deze vragen.

Mocht u ervoor kiezen over te stappen, dan heeft u tot 1 januari de tijd om uw huidige zorgverzekering op te zeggen.



Eigen risico

Voor de basisverzekering geldt voor iedereen een verplicht eigen risico. In 2016 is dit € 385,-. Heeft u moeite om het bedrag in één keer te voldoen? Dan kunt u het eigen risico in termijnen betalen. Vraag er naar bij uw zorgverzekeraar. Het verplicht eigen risico geldt overigens niet voor verloskunde, kraamzorg, wijkverpleegkundige, huisarts of huisartsenpost.



Zorgtoeslag

De zorgtoeslag helpt mensen om de zorgpremie en het verplicht eigen risico te betalen. Hoeveel zorgtoeslag u krijgt, hangt af van onder andere uw inkomen en uw levenssituatie. Hoe lager het inkomen, hoe hoger de zorgtoeslag. Maar let op; uw zorgtoeslag wordt elk jaar opnieuw beoordeeld. Ga er dus niet van uit dat u volgend jaar net zo veel zorgtoeslag krijgt als dit jaar.

Meer weten? Of andere vragen over zorg? Kijk of meerwetenoverzorg.nl

Ministerie van Volksgezondheid Sport en Welzijn

Parnassusplein 5, 2511 VX Den Haag